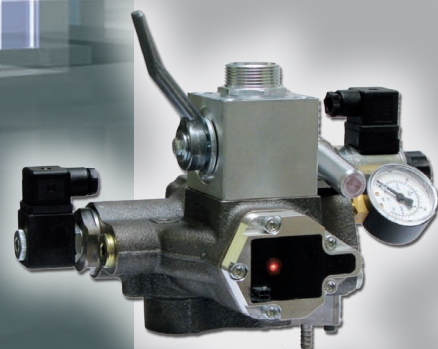
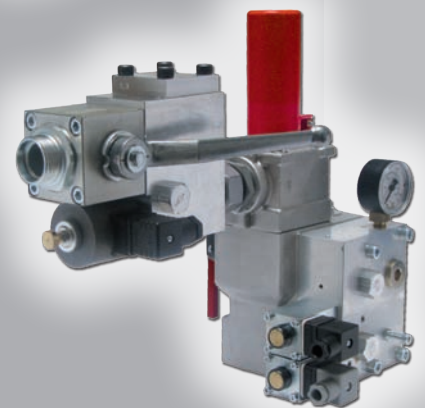
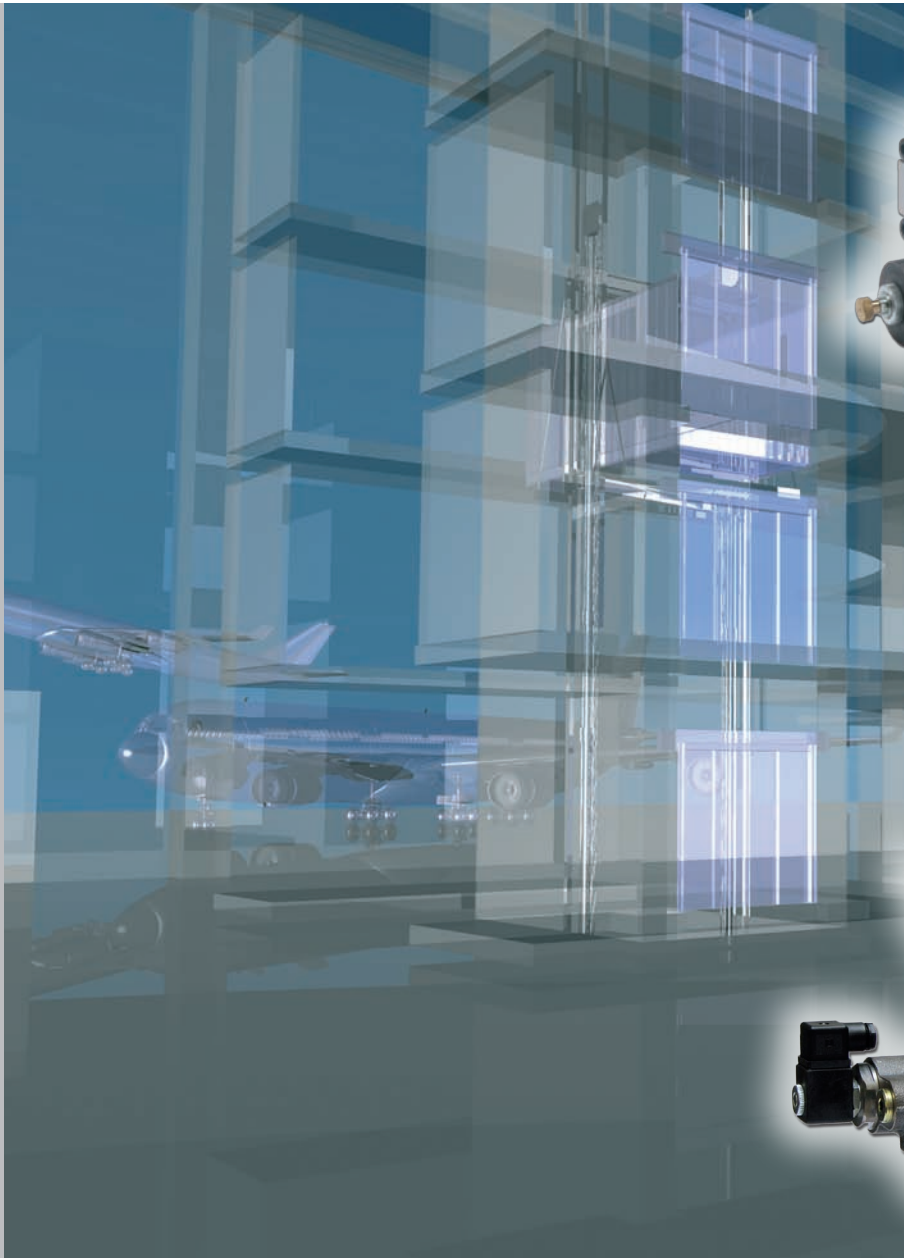


## Sicherheitslösungen für A3

Sicherheitsventile gegen unbeabsichtigte Bewegungen des Fahrkorbs (EN81-2:2010)



Sicherheit gegen unbeabsichtigte Bewegungen des Fahrkorbs

# Sicherheitsventil DSV-A3

## Universales Zusatz-Sicherheitsventil

Das Double Savety Valve DSV-A3 ist das neue, TÜV SÜD-zertifizierte Zusatzventil zum Schutz vor unbeabsichtigter Bewegung des Fahrkorbs abwärts gemäss DIN EN81-2:2010. Es kann als zusätzliches, universales Sicherheitsventil zu jedem Steuerblock von jedem Hersteller eingesetzt werden und wurde von TÜV SÜD erfolgreich baumustergeprüft.

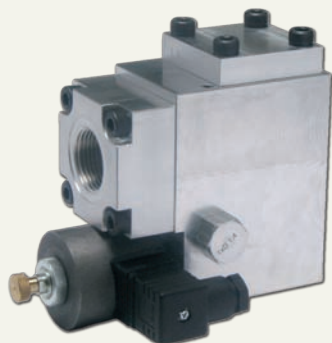
### Anwendung:

- Für neue Installationen mit dem LRV-1
- Für neue Installationen mit irgendeinem Steuerblock von jedem Hersteller
- Für Änderungen an bestehenden Aufzügen mit dem LRV-1
- Für Änderungen an bestehenden Aufzügen mit irgendeinem Steuerblock von jedem Hersteller

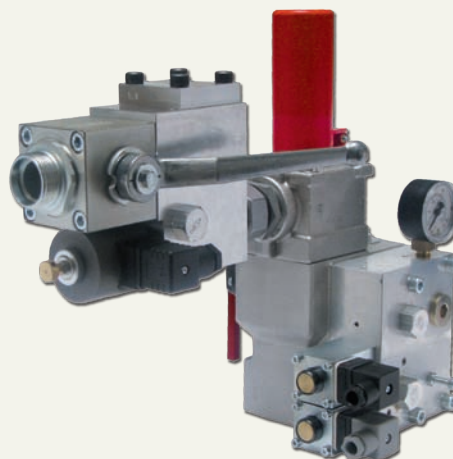
### Technische Daten:

DSV-A3 type	Durchfluss l/min	Max. Öldruck bar
DSV-175 A3	15 - 250	80
DSV-350 A3	150 - 500	80
DSV-700 A3	250 - 1000	67

Zusätzliches Sicherheitsventil DSV-A3  
Standalone



Sicherheitsventil DSV-A3  
Kombiniert mit LRV-1



Intelligentes Liftventil erfüllt die A3 - Forderungen

**A3 integriert!**

## Liftregelventil „iValve“

### **Intelligent und sicher**

Das iValve kombiniert Einfachheit, Sicherheit und Intelligenz. Es erfüllt die Anforderungen der DIN EN81-2:2010 und benötigt kein zusätzliches Sicherheitsventil - die Anhaltegenauigkeit übertrifft mit  $\pm 3\text{mm}$  die geforderte Präzision um ein Weiteres.

### **iTeach: Das Ventil stellt sich selber ein**

Das iValve stellt seine Parameter während der ersten Fahrten selber ein.

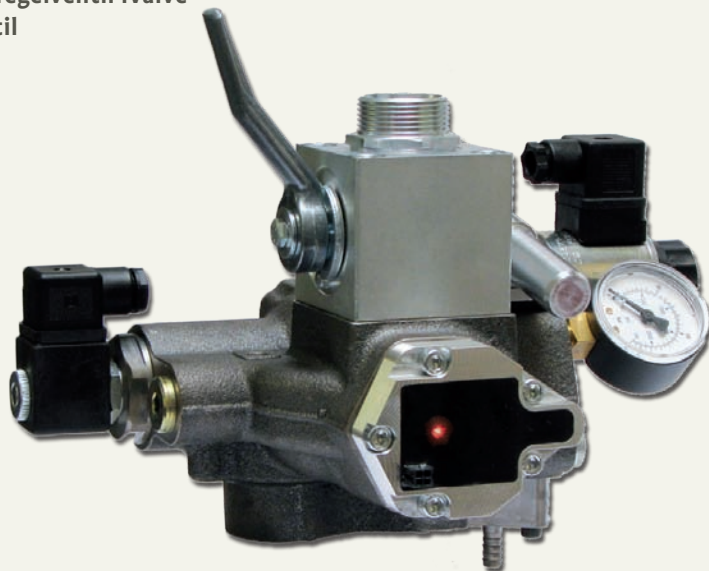
- Sie müssen keine langwierigen Einstellungen von komplizierten Parametern vornehmen!
- Ihr Personal muss nicht Hydraulik-Profi sein, um eine schnelle, günstige und sichere Installation auszuführen!
- Jeder kann das Ventil installieren - auch ohne hydraulische Erfahrung!

### **iAccess and iMonitoring:**

Das iValve überwacht sich selbst, gibt Prognosen ab und ist online zugänglich.

- Sie können das iValve in das Fernverwaltungssystem der Steuerung integrieren und vom Büro aus Fehlerprotokolle ablesen!
- Sie wissen, was zu welchem Zeitpunkt getan werden muss (z.B. verbleibende Zeit bis zur Ölfilterreinigung)!
- Sie ersetzen nur das Notwendige, ersparen sich überflüssige Servicebesuche und Folgeeinsätze. So begeistern Sie Ihre Endkunden!

**Das intelligente Liftregelventil iValve  
Eingebautes A3-Ventil**



Erhöhung der Sicherheit für Betreiber und Benutzer

# Die A3-Anforderungen

## Die Bestimmungen der neuen Norm

Die neue Norm DIN EN81-2:2010 enthält alle vorgängigen Ausgaben und ist zwingend für alle hydraulischen Aufzüge. Einige Änderungen der Norm sind als „A3“ bekannt. Hier sind die beiden wichtigsten aufgeführt, für welche von den Herstellern intensiv nach Lösungen gesucht wird:

### § 9.13 Schutz gegen unbeabsichtigte Bewegung des Fahrkorbs:

„Hydraulische Aufzüge müssen mit einer Schutzvorrichtung zum Verhindern einer unbeabsichtigten Bewegung des Fahrkorbs von der Haltestelle weg, wenn die Schachttür nicht verriegelt und die Fahrkorbtür nicht geschlossen ist, ausgestattet werden [...]“

### § 12.15 Betriebsmäßiger Halt des Aufzugs an Haltestellen und Nachregulierungsgenauigkeit:

„Die Anhaltegenauigkeit des Fahrkorbs muss  $\pm 10$  mm betragen“

Diese Anforderungen müssen bei jeder Inbetriebnahme ab Ende 2011 zwingend eingehalten werden.

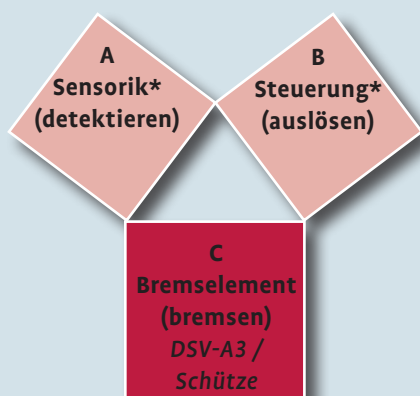
## Lösungen entsprechen der Norm

Um diese Anforderungen zu erfüllen, haben Sie zwei Möglichkeiten:

- Ein Liftregelventil zu verwenden, das diesen Anforderungen offiziell entspricht (z.B. iValve)
- Ein zusätzliches A3-Sicherheitsventil einzubauen zwischen dem Zylinder und einem Liftregelventil, das die geforderte Anhaltegenauigkeit einhält (z.B. DSV-A3 mit dem LRV-1)

**Mit dem iValve oder mit dem DSV-A3 Ventil können die A3-Anforderungen erfüllt werden.**

## Die Schutzvorrichtung:



Die Schutzvorrichtung besteht aus drei Teilen:

- Einer Sensorik\*, die eine unbeabsichtigte Bewegung des Fahrkorbs erkennt
- Einer Steuerungseinheit\*, die das Signal verarbeitet und die Stromzufuhr zum Bremsen unterbricht
- Einem Bremsen, die die Bewegung der Kabine stoppt

### Aufwärts:

Wie bisher übernehmen Motorschütze diese Funktion.

### Abwärts:

Die Kabine wird gestoppt durch

- Das neue, redundante Sicherheitsventil DSV-A3, oder
- Die A3-Funktion im neuen, intelligenten Liftregelventil iValve

\* nicht von Bucher Hydraulics

## Der Nutzen für Ihre Kunden

Die Norm bringt Ihren Kunden und dem Liftbenutzer wichtige Vorteile:

- Die Stolpergefahr wird eliminiert (häufigste Unfallursache!)
- Unsichere Betriebszustände werden verhindert
- Die Sicherheit der Liftbenutzer wird erhöht

## Bucher Hydraulics AG

Industriestrasse 15 • CH-6345 Neuheim • Phone +41 41 757 03 33 • Fax +41 41 757 03 17  
elevator@bucherhydraulics.com • www.bucherhydraulics.com